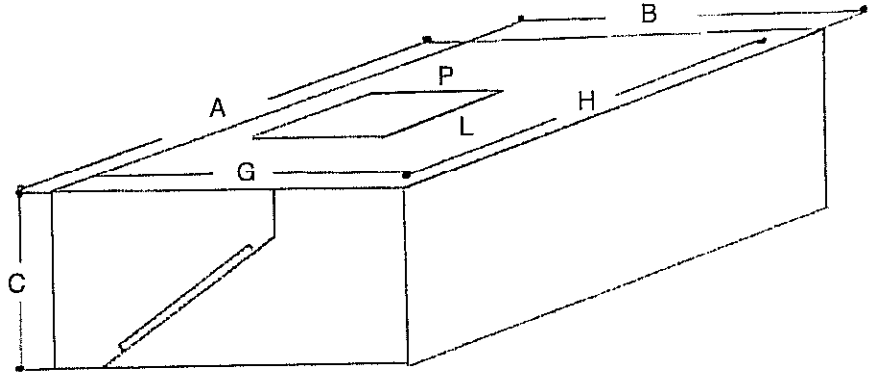


# WHK - Modelle

## Cappa parete cubica 900/1100

### Wandhaubekastenform / Cubic Wallhood

Gastroversum.de



MODELLO	A	B	C	D	E	GxH	Filtri	Foro	Peso	Portata	Ventilatore	Potenza	Volume
MODELLE	A	B	C	D	E	GxH	Filter	Ausgang	Gewicht	Leistung	Ventilator	Motorleistung	Valumen
TYPE	A	B	C	D	E	GxH	Filter	Scope	Weight	Capacity	Fan	Power	Volume
	mm	mm	mm	mm	mm	mm	400x500	LXP	Kg	m³/h	DDRE	WATT	m³
CPC 10/9	1000	900	450			880x920	2	200X200	30	1000			0,4
CPC 12/9	1200	900	450			880x1120	2	250X250	33	1200			0,48
CPC 14/9	1400	900	450			880x1320	3	250X250	38	1400			0,58
CPC 16/9	1600	900	450			880x1520	3	300X300	42	1600			0,64
CPC 18/9	1800	900	450			880x1720	3	300X300	46	1800			0,72
CPC 20/9	2000	900	450			880x1920	4	300X300	50	2000			0,81
CPC 22/9	2200	900	450			880x2120	4	350X350	54	2200			0,89
CPC 24/9	2400	900	450			880x2320	5	350X350	59	2400			0,97
CPC 26/9	2600	900	450			880x2520	5	350X350	63	2600			1,05
CPC 28/9	2800	900	450			880x2720	5	400X400	67	2800			1,13
CPC 30/9	3000	900	450			880x2920	6	400X400	72	3000			1,21
CPC 32/9	3200	900	450			880x3120	6	2X300X300	82	3200			1,3
CPC 34/9	3400	900	450			880x3320	7	2X300X300	86	3400			1,37
CPC 36/9	3600	900	450			880x3520	7	2X350X350	90	3600			1,45
CPC 38/9	3800	900	450			880x3720	8	2X350X350	94	3800			1,53
CPC 40/9	4000	900	450			880x3920	8	2X400X400	98	4000			1,62
CPC 10/11	1000	1100	450			1080x920	2	200X200	38	1300			0,5
CPC 12/11	1200	1100	450			1080x1120	2	250X250	43	1450			0,6
CPC 14/11	1400	1100	450			1080x1320	3	250X250	47	1650			0,7
CPC 16/11	1600	1100	450			1080x1520	3	300X300	50	1900			0,8
CPC 18/11	1800	1100	450			1080x1720	3	300X300	54	2100			0,9
CPC 20/11	2000	1100	450			1080x1920	4	300X300	58	2350			1
CPC 22/11	2200	1100	450			1080x2120	4	350X350	62	2600			1,1
CPC 24/11	2400	1100	450			1080x2320	5	350X350	66	2800			1,2
CPC 26/11	2600	1100	450			1080x2520	5	350X350	70	3000			1,3
CPC 28/11	2800	1100	450			1080x2720	5	400X400	74	3200			1,4
CPC 30/11	3000	1100	450			1080x2920	6	400X400	78	3500			1,5
CPC 32/11	3200	1100	450			1080x3120	6	2X300X300	86	3700			1,6
CPC 34/11	3400	1100	450			1080x3320	7	2X300X300	90	4000			1,7
CPC 36/11	3600	1100	450			1080x3520	7	2X350X350	94	4250			1,8
CPC 38/11	3800	1100	450			1080x3720	8	2X350X350	98	4500			1,9
CPC 40/11	4000	1100	450			1080x3920	8	2X400X400	102	5000			2

LAMPADA  
18 WATT  
36 WATT  
58 WATT  
"INCASSO"

A RICHIESTA

VERSIONE

ECO = PUNTATA ELETTRICAMENTE  
LUX = SALDATURA TIG.